

同住一座城 共爱一个家

——市住房和城乡建设局开展科技创新和科学普及宣传

□ 马国省 王玉民

为贯彻落实党的二十大精神 and 习近平总书记关于科技创新和科学普及工作的重要论述,加强我市住房和城乡建设行业科普能力建设,根据《科技部 中央宣传部 中国科协关于举办2023年全国科技活动周的通知》(国科函才[2023]65号)、《住房和城乡建设部办公厅关于在2023年全国科技活动周期间开展住房和城乡建设科普系列活动的通知》(建办标函[2023]130号)文件要求,市住房和城乡建设局决定在全市科技活动周期间组织开展住房和城乡建设科普系列宣传活动。

立克铺防水卷材:滴水不漏 固若金汤

产品概述

河南蓝翎环科防水材料有限公司与河南省防水材料生产及实施技术国际联合实验室、河南省新型建筑防水材料工程技术研究中心等科研平台联合研制LIK立克-超级预铺自粘防水卷材(简称立克铺防水卷材)能有效抵御外界破坏,免去烦琐的隔离层、保护层,省钱、省工、省时。

立克铺防水卷材上表面采用超硬耐火黑金沙,具备B2级阻燃性能,可抵御焊渣破坏;下表面采用高强PE保护层,方便好撕,施工快。

产品特点

板缝水终结者。传统热熔、湿铺等工艺是将防水卷材粘贴在垫层上,由于垫层没有钢筋,在建筑沉降时,垫层难免会出现折裂或开裂,因此会形成“上空下裂”的情况。防水层一旦破坏,水到处窜流,不易找到渗漏点,维修极为困难。

立克铺防水卷材“预铺反粘”工艺是将防水卷材粘贴在主体上,与垫层无关,无窜水隐患,且容易明确渗漏点,容易维修。另外,只有防水层破坏处正好与结构缺陷部位吻合时才出现漏水,出现漏水点也不会导致防水层大面积失效,可极大降低后期维护成本。

省时省工又省钱。立克铺防水卷材采用“预铺反粘”施工工艺,可在卷材上直接绑扎钢筋后浇筑混凝土,免去铺设保护层的复杂工序,有效节约成本20元/平方米~40元/平方米。

多种工艺好施工。为应对工地现场地基和气候的复杂情况,立克铺防水卷材可使用自粘、湿铺、预铺、非固化复合等施工工艺进行施工,彻底解决同类产品在施工过程中常见的复杂难题,最大限度解决建设单位在施工过程中的困扰。

表面阻燃防焊渣。传统防水材料在钢筋焊接过程中滴落的焊渣温度高达500℃,极易造成防水层失效。立克铺防水卷材上表面采用超硬耐火黑金沙,具有B2阻燃等级,1000℃高温30秒不燃烧,可有效防止焊渣穿刺。

特殊胶层超耐久。立克铺防水卷材可以提升胶层的粘性,在生产过程中,胶层可渗透进砂层中,使砂层紧密贴附于卷材表面,防止出现砂粒大面积脱离胶层的情况,保证卷材与主体结构满粘效果。

复合施工更安全。防水新规指出,地下防水工程的底板需要因地制宜设计防水等级。二级防水设计仅需立克铺防水卷材,一级防水设计可将立克铺防水卷材与沥青防水卷材配套使用,满足新规防水设计等级要求。该方案已成功应用于我国大型重点基础设施的防水防护工程。

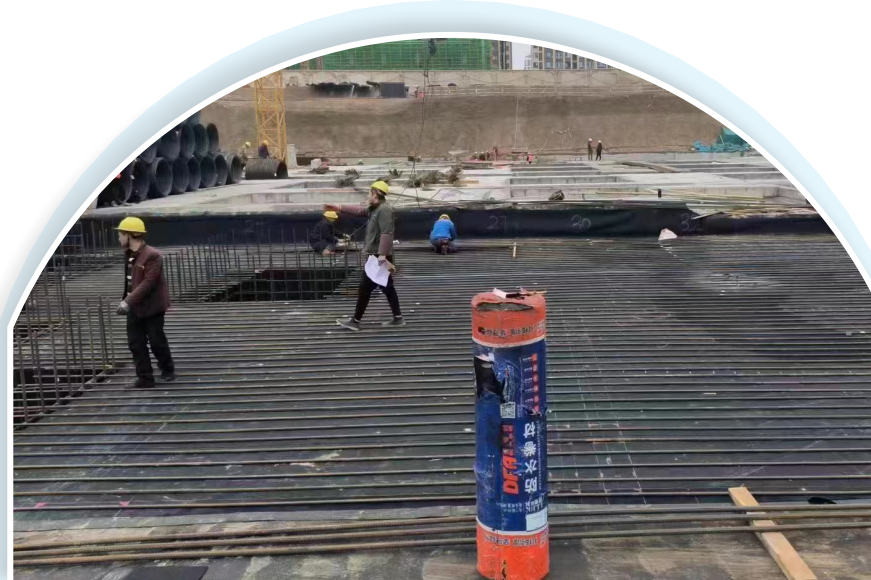
应用效果

施工零工期、弹线不位移、雨后不空鼓、搭接更可靠、捆绑无破损。

企业推广

河南蓝翎环科防水材料有限公司主要为重大基础设施、市政设施、工业民用建筑、乡村振兴等工程提供防水防护系统解决方案,2019中国建筑防水科技创新企业十强,河南省优秀民营企业。

总部营销中心地址:河南省郑州市管城区商鼎路与农业南路交叉口东方陆港C座8楼
中部生产基地地址:河南省驻马店市平舆县创业大道蓝翎环科产业园
全国统一服务热线:400-617-8089



立克铺防水卷材施工现场。(资料图片)



锐思氢化环氧彩砂美缝原料。(资料图片)

锐思氢化环氧彩砂:引领美缝行业新时尚

产品概述

氢化环氧彩砂重点指的是彩砂中的氢化树脂。本品为双组份耐酸碱环氧彩砂美缝剂,A组份由环氧树脂、助剂、高成固率玻璃微珠、氧化铁着色颜料等组成,B组份为水性环氧固化剂。

产品优点

填充饱满,不易塌陷。环氧彩砂以煅烧砂为骨料,有了煅烧砂的支撑,环氧树脂不容易塌陷,而美缝剂则是添加了稀释剂,相对没有这个优势。另外,环氧彩砂的施工工艺也决定了环氧彩砂填充砖缝会更饱满。环氧彩砂的施工是采用刮板把环氧彩砂压入砖缝,压力大,能更好填充砖缝。而美缝剂则是采用胶枪打入砖缝,虽然后面也有压缝,但难免会有空鼓的问题,时间长了容易塌陷。

表面平整,不会有凹槽。环氧彩砂用刮板压出的缝和瓷砖面是平齐的,而美缝剂用滚珠压出的缝会有凹槽。如果砖缝有黑边,用美缝剂填充会看到黑线,还有就是凹槽也会藏污纳垢,影响装饰效果。

耐用,不易脱落。环氧彩砂填充砖缝更饱满,美缝剂填充砖缝难免有空鼓的问题。因此,环氧彩砂相对于美缝剂会更耐用,不易脱落。

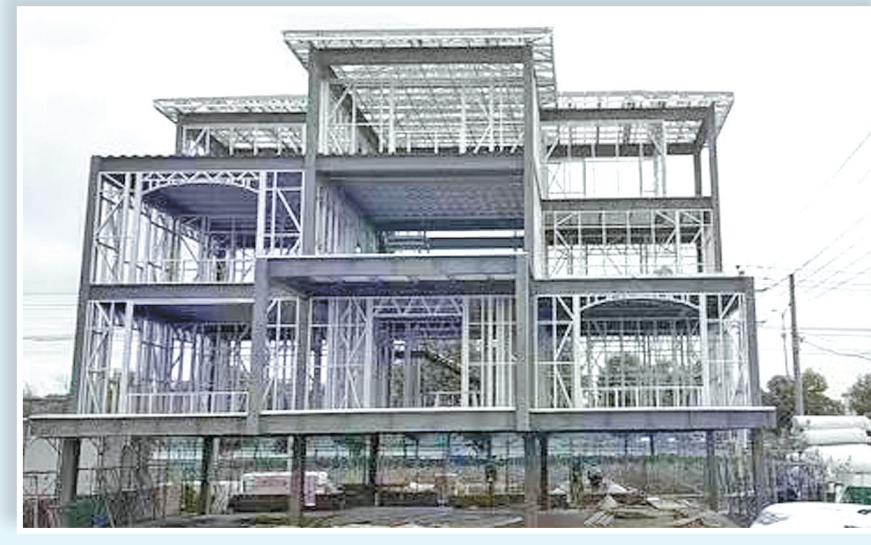
适用范围

一般住宅、公共建筑、商场、游泳池、浴室瓷砖铺贴区域的缝隙填补。

企业推广

2017年,上海锐思实业有限公司环氧彩砂在国内首推,2020年在环氧彩砂基础上全国首推氢化环氧彩砂,解决了产品刮涂性及抗污性,产品对施工工艺要求相对较高。

上海锐思实业有限公司地址:河南省驻马店市平舆县丰收路



装配式轻钢龙骨。(效果图)

装配式轻钢房屋:构筑非凡 建造未来

产品概述

轻钢房屋被称为轻钢别墅,其主要材料是由热镀锌铝钢带经冷轧技术合成的轻钢龙骨。

轻钢房屋的优势是防风抗震搭建快、降噪隔音又安全,智能设计省人工、坚固耐用外观好。轻钢房屋建造工艺安全,可快速搭建,智能设计高效节能,生态环保可回收,防水耐火、抗震降噪、坚固耐用。

轻钢房屋五大系统

基础系统。轻钢结构房屋自重轻,仅为砖混结构房屋的五分之一左右、钢筋混凝土结构房屋的八分之一左右,可大大降低基础建造成本。轻钢结构房屋基础一般采用条形基础即可。

结构构件系统。结构构件全部选用高强度

镀锌钢材,确保房屋的使用寿命。所有结构构件均为工厂精密机械流水线冷压成型,尺寸精度均以毫米计,是其他结构无法媲美的。

墙体系统。管线可以在墙体、楼面和屋面构件预留的孔洞布置,隐蔽性更好更加美观。外墙系统一般在120mm~200mm之间,由于墙体轻薄且轻钢结构房屋比传统房屋增加10%~15%左右的实际使用面积,比传统房屋增加室内使用面积在90%以上,室内空间可灵活分隔。

楼面系统。楼面采用高强度热镀锌C型和U型轻钢构件组合而成,楼面梁按照标准的模数等间距密肋布置。楼面梁上面覆盖经过严格防潮防腐出来的结构板材,形成坚固抗震的楼面系统。

屋面系统。屋架由各种轻钢构件组合拼装而成,一般有三角屋架和T形屋架,可以轻松灵活实现各种复杂的屋面造型。

企业推广

河南美筑源装配式建筑有限公司成立于2015年,注册资金1亿元,生产基地面积14万平方米,300多生产工程人员,年产能100万平方米集成钢制构件。公司致力于装配式节能数据中心建设、特种集装箱系统工程、新能源配套集成系统、光储充系统建设、钢结构建设、装配式房屋建设及标准化预制产品等领域。

本版图片均为市住房和城乡建设局提供



装配式轻钢厂房。(资料图片)



航拍装配式轻钢大型场馆。(资料图片)



市区乐山大道与解放大道交叉口装配式轻钢立交桥。(资料图片)